



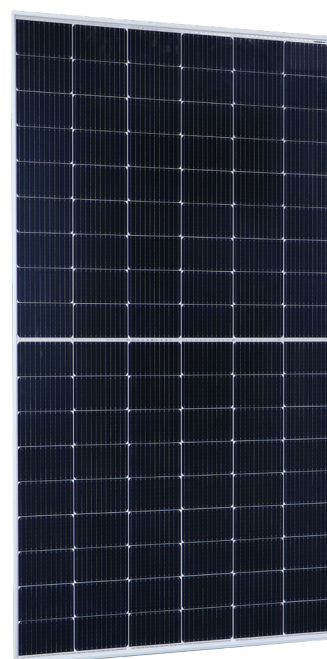
## Modulo monocristallino con potenza da 400Wp a 410Wp **VITOVOLT 300 M-AK**

I moduli fotovoltaici della serie **Vitovolt 300 M-AK** vengono fabbricati secondo i più elevati standard qualitativi.

Grazie a un grado di efficienza del modulo che può raggiungere il 21,2%, è possibile raggiungere rendimenti solari particolarmente elevati.

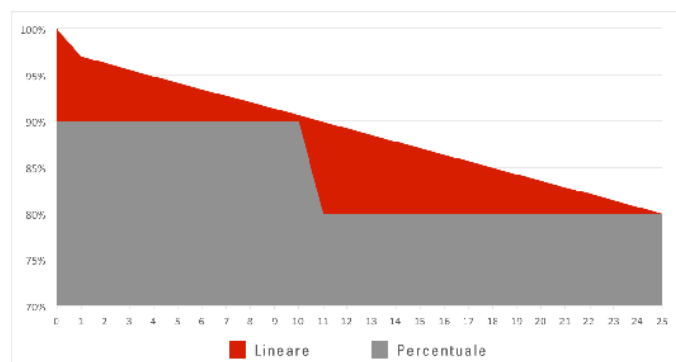
### I VANTAGGI IN SINTESI

- + Celle con tecnologia PERC Half Cut per elevate prestazioni e affidabilità
- + Elevata efficienza dei moduli, fino al 21,2%
- + Tolleranza di potenza solo positiva -0/+5W
- + Utilizzo di materiali di qualità elevata per una protezione ottimale contro l'effetto Hot-Spot e la degradazione del modulo
- + Vetro con spessore di 3,2 mm con rivestimento selettivo antiriflesso per rendimenti solari ottimali
- + Ottima resistenza meccanica per elevati carichi neve
- + Le certificazioni secondo IEC 61215 e IEC 61730 garantiscono il rispetto degli standard internazionali
- + Le certificazioni IEC 61701 (nebbia salina) e IEC 62716 (ammonia) ne garantiscono il funzionamento anche in atmosfere aggressive
- + Garanzia prodotto 12 anni\*
- + Garanzia di decadimento lineare fino al 25° anno: 80% potenza nominale ancora dopo 25 anni (vedi grafico)



\*La garanzia sul prodotto e le prestazioni soddisfano le condizioni di Viessmann Werke GmbH & Co KG

### Grafico decadimento della potenza del modulo negli anni



## Modulo monocristallino con potenza da 400Wp a 410Wp

# VITOVOLT 300 M-AK

<b>Dati elettrici</b>				
<b>Vitovolt 300</b>		<b>M400 AK</b>	<b>M405 AK</b>	<b>M410 AK</b>
Cod. Art.		7959731 7959743	7959732 7959744	7959733 7959745
<b>Dati di resa con STC <sup>1</sup></b>				
Potenza nominale $P_{max}$	W <sub>p</sub>	400	405	410
Tolleranza di potenza	W	0/+5	0/+5	0/+5
Tensione MPP <sup>2</sup> $U_{mpp}$	V	31,09	31,26	31,43
Corrente MPP <sup>2</sup> $I_{mpp}$	A	12,86	12,96	13,05
Tensione a vuoto $U_{oc}$	V	37	37,2	37,4
Corrente di corto circuito $I_{sc}$	A	13,65	13,76	13,88
Efficienza modulo	%	20,7	20,9	21,2
Tensione massima di sistema	V	1500	1500	1500
Corrente inversa massima	A	25	25	25
<b>Coefficienti di temperatura</b>				
Potenza $P_{max}$	%/°C	-0,35	-0,35	-0,35
Tensione a vuoto	%/°C	-0,27	-0,27	-0,27
Corrente di corto circuito	%/°C	0,045	0,045	0,045
Temperatura operativa nominale* <sup>3</sup>	°C	41	41	41

<sup>1</sup>STC= Standard Test Conditions (Condizioni Test Standard: Irraggiamento 1000W/m<sup>2</sup>, temperatura cella 25°C e numero di massa atmosferica AM 1,5)

<sup>2</sup>MPP= Maximum Power Point (Potenza massima alle condizioni STC)

<sup>3</sup>NOCT= Nominal Operating Cell Temperature (Irraggiamento 800 W/m<sup>2</sup>, numero di massa atmosferica AM 1,5, velocità del vento 1 m/s, temperatura ambiente 20°C)

<b>Caratteristiche meccaniche</b>	
Tipologia celle	Monocristalline in silicio con tecnologia PERC Half Cut
Numero celle	108 (6x18)
Telaio	In lega di alluminio anodizzato, argento
Vetro	Antiriflesso temprato spessore 3,2 mm
Scatola di giunzione	IP68, 3 diodi
Collegamenti	2 Cavi unipolari, lunghezza 1,2m, sezione 4mm <sup>2</sup> , connettori compatibili MC4
Classe di protezione	II
Classe di reazione al fuoco	1
<b>Dimensioni mm</b>	
Altezza	1708
Larghezza	1133
Profondità	30
Peso	21,5 kg
Stato di fornitura	36 pezzi per pallet
Staffette di fissaggio	OT-30